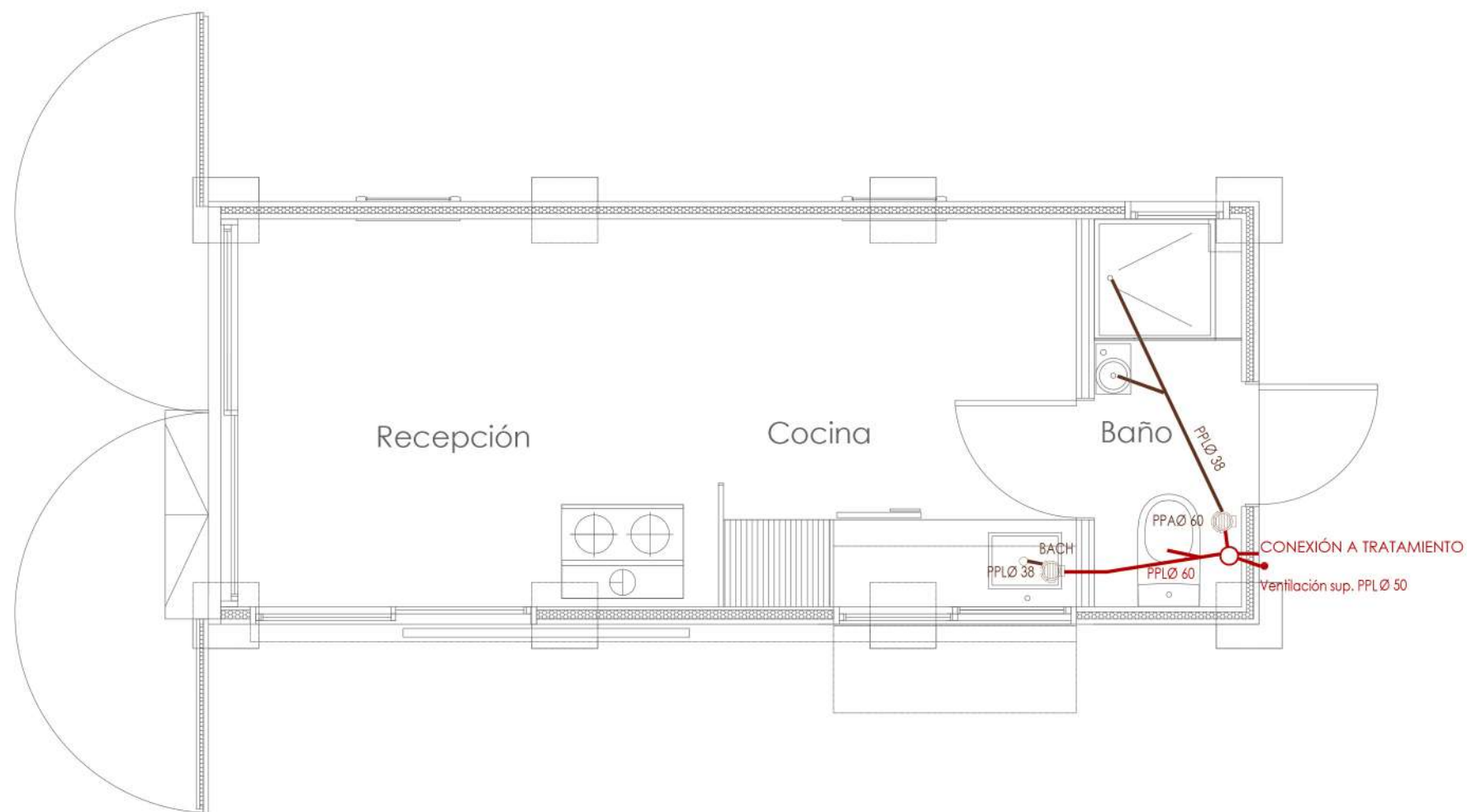


M20 ' - Instalación Sanitaria



REFERENCIA INSTALACIÓN SANITARIA			
	PILETA DE PISO ABIERTA PVC		CAÑO PPL Ø 110
	CÁMARA DE INSPECCIÓN		CAÑO PPL Ø 60
			CAÑO PPL Ø 38
			CAÑO DE VENTILACIÓN PPL Ø 50